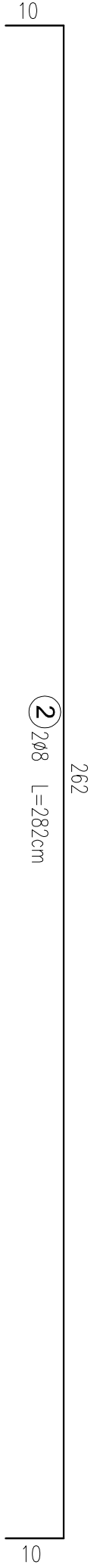
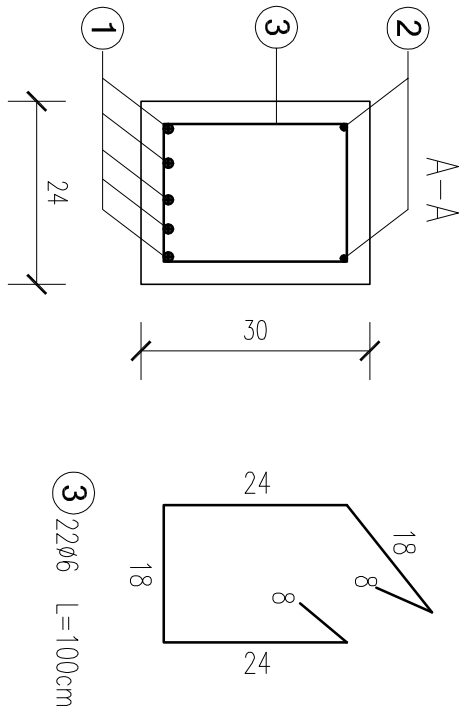
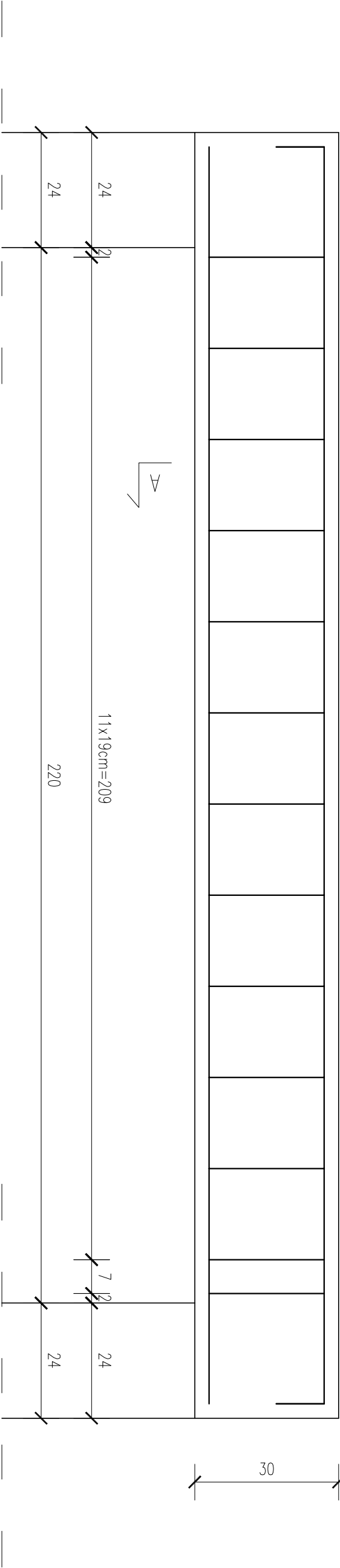


BELKA B.6

1 szt.



262

① 5Ø12 L=262cm


② 2Ø8 L=282cm

WYKAZ ZBROJENIA BELKA B.6						
Nr pręta	Średnica [mm]	Długość [cm]	Liczba [szt.]	Długość całkowita		
				A-I	A-II/III	A-III/IV
				φ6	φ8	φ12
1	12	262	5			13,1
2	8	282	2		5,64	
3	6	100	22	22,00		
Długość całkowita wg średnic			[m]	22,0	5,6	13,10
Masa 1mb pręta			[kg/mb]	0,222	0,4	0,89
Masa prętów wg średnic			[kg]	4,9	2,3	11,66
Masa prętów wg gatunku stali			[kg]	4,9		13,9
Masa całkowita			[kg]		18,8	

BETON	C25/30
STAL ŻEBROWANA	A-IIIN

U W A G I :

- PROJEKT KONSTRUKCYJNY ROZPATRYWAĆ ŁĄCZNIE Z PROJEKTEM ARCHITEKTONICZNYM ORAZ PROJEKTAMI BRANŻOWYMI.
- PROJEKTANT WINNIEN BYĆ POWIADOMIONY O JAKICHKOLWIEK NIEZGODNOŚCIACH.
- WSZYSTKIE WYMIARY SPRAWDZIĆ NA BUDOWIE
- OTULINA ZBROJENIA DLA BELEK, SŁUPÓW I STROPÓW 3cm

<div><div><div><div>PSJ PROJECT</div><div>ul. Urszulińska 6/3, 33-100 Tarnobrzeg tel.309-694-785 e-mail:biuro@psjproject.com.pl www.psjproject.com.pl</div></div></div></div>			
TEMAT INWESTYCJI: BUDOWA BUDYNKU UŚLUGOWEGO DOCELOWEJ SIEDZIBY PLACÓWKI TERENOWEJ KASY ROLNICZEGO UBEZPIECZENIA SPOŁECZNEGO W MIEJSCU WRĄZ Z INSTALACJAMI ORAZ ZEWNĘTRZNYMI ODCINKAMI INSTALACJI WODKAN, ELEKTRYCZNEJ, TELETECHNICZNEJ, DZ. NR 1341/11341/4, OBRĘB 1 STARE MIASTO, JEDN. EWID. 181101_1			
ADRES INWESTYCJI: DZ. NR 1341/2, 1341/4, OBRĘB 1 STARE MIASTO, JEDN. EIWD. 181101_1			
INWESTOR: KASA ROLNICZEGO UBEZPIECZENIA SPOŁECZNEGO W WARSZAWIE ODDZIAŁ REGIONALNY W RZESZOWIE UL. SŁOWACKIEGO 7, 35-060 RZESZÓW			
PROJEKTANT:	mgr inż. Sylwia Pękała nr upr. w specj. konstr. bud. PDK/0028/PWOK/17		
SPRAWDZAJĄCY:	mgr inż. Joanna Nytko nr upr. w specj. konstr. bud MAP/0152/PWBKb/17		
FAZA: PROJEKT WYKONAWCZY	ZBROJENIE BELKI B.6		
BRANŻA: konstrukcja	DATA: 11.2019	SKALA: 1:10	RYS. NR: K-10